

### VIVIENDA PARCELA M16-11

SUPERFICIES	Útil	Construida
Superficie interior	149,98 m <sup>2</sup>	182,97 m <sup>2</sup>
Planta baja	69,70 m <sup>2</sup>	83,51 m <sup>2</sup>
Planta primera	80,28 m <sup>2</sup>	99,46 m <sup>2</sup>
Planta segunda		
Planta sótano		
Superficie de terrazas y acceso	116,50 m <sup>2</sup>	126,66 m <sup>2</sup>
Superficie de aparcamiento	29,31 m <sup>2</sup>	30,18 m <sup>2</sup>
<b>SUPERFICIE TOTAL</b> <small>*computando superficie de terrazas y aparcamiento al 50%</small>	<b>222,88 m<sup>2</sup></b>	<b>261,39 m<sup>2</sup></b>
Superficie exterior		
Superficie jardines y piscina	221,08 m <sup>2</sup>	234,64 m <sup>2</sup>
Superficie total de parcela		469,93 m <sup>2</sup>

La vivienda dispone de una superficie edificable extra de aproximadamente 30 m<sup>2</sup> una vez obtenida la LPO.

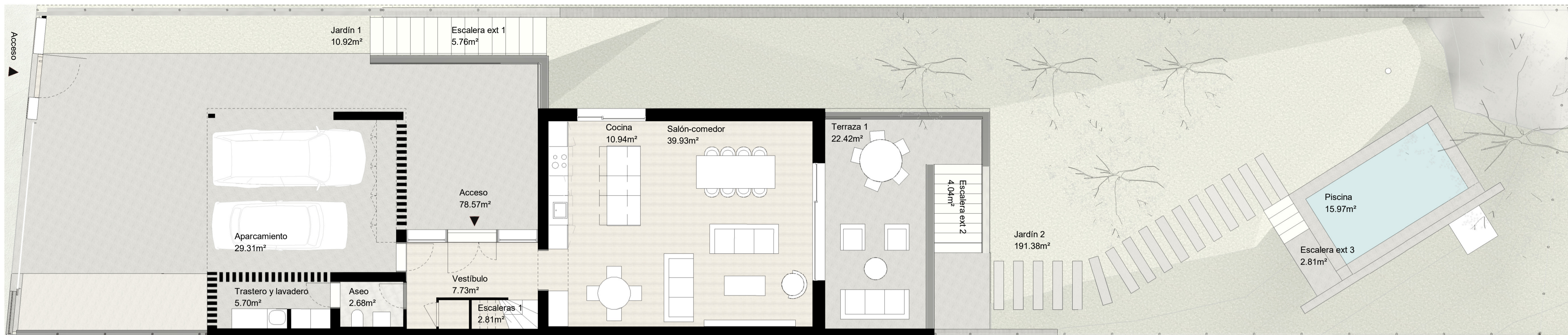
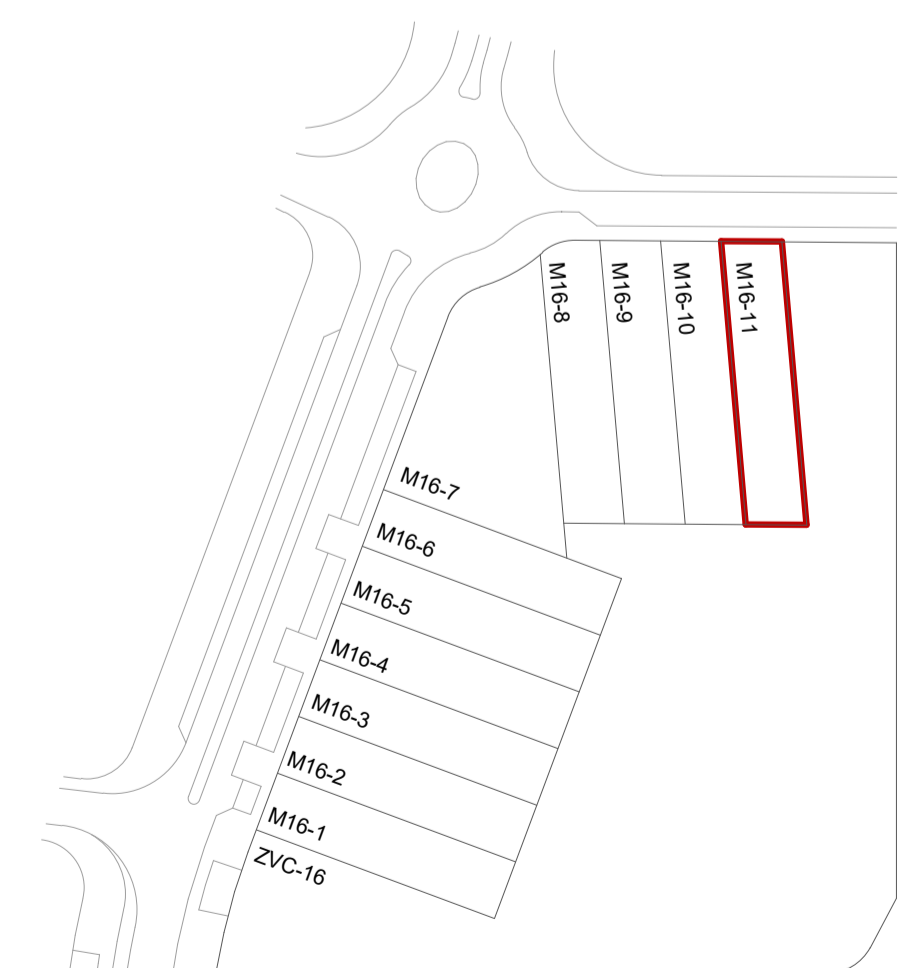
#### LOCALIZACIÓN

Torrelodones, Madrid

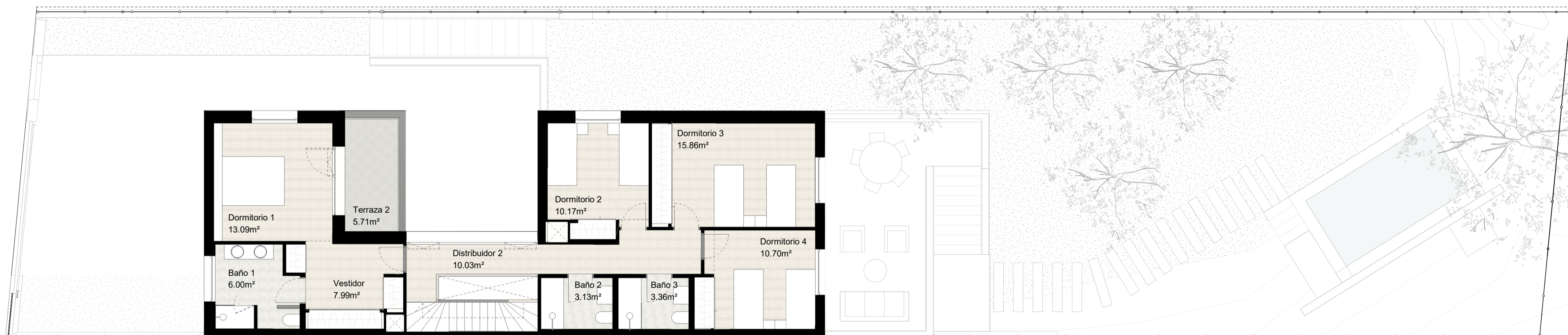
#### DIRECCIÓN

Paseo de Pascual Saorín

#### ESCALA GRÁFICA



PLANTA BAJA



PLANTA PRIMERA

\*Todos los planos son ilustrativos y quedan a expensas de posibles modificaciones de carácter técnico, comercial, normativo y/o de cualquier otra tipología, no siendo en ningún caso contractuales. Las superficies reflejadas son estimadas, siendo las definitivas las resultantes de la ejecución de las obras.