

VIVIENDA PARCELA M16-09

| SUPERFICIES | Útil | Construida |
|--|-----------------------------|-----------------------------|
| Superficie interior | 153,21 m ² | 188,83 m ² |
| Planta baja | 71,09 m ² | 86,66 m ² |
| Planta primera | 82,12 m ² | 102,17 m ² |
| Planta sótano | | |
| Superficie de terrazas y acceso | 142,55 m ² | 149,03 m ² |
| Superficie de aparcamiento | 29,61 m ² | 29,63 m ² |
| SUPERFICIE TOTAL <small>*computando superficie de terrazas y aparcamiento al 50%</small> | 239,29 m² | 278,16 m² |
| Superficie exterior | | |
| Superficie jardines y piscina | 201,98 m ² | 211,28 m ² |
| Superficie total de parcela | | 469,93 m ² |

La vivienda dispone de una superficie edificable extra de aproximadamente 30 m² una vez obtenida la LPO.

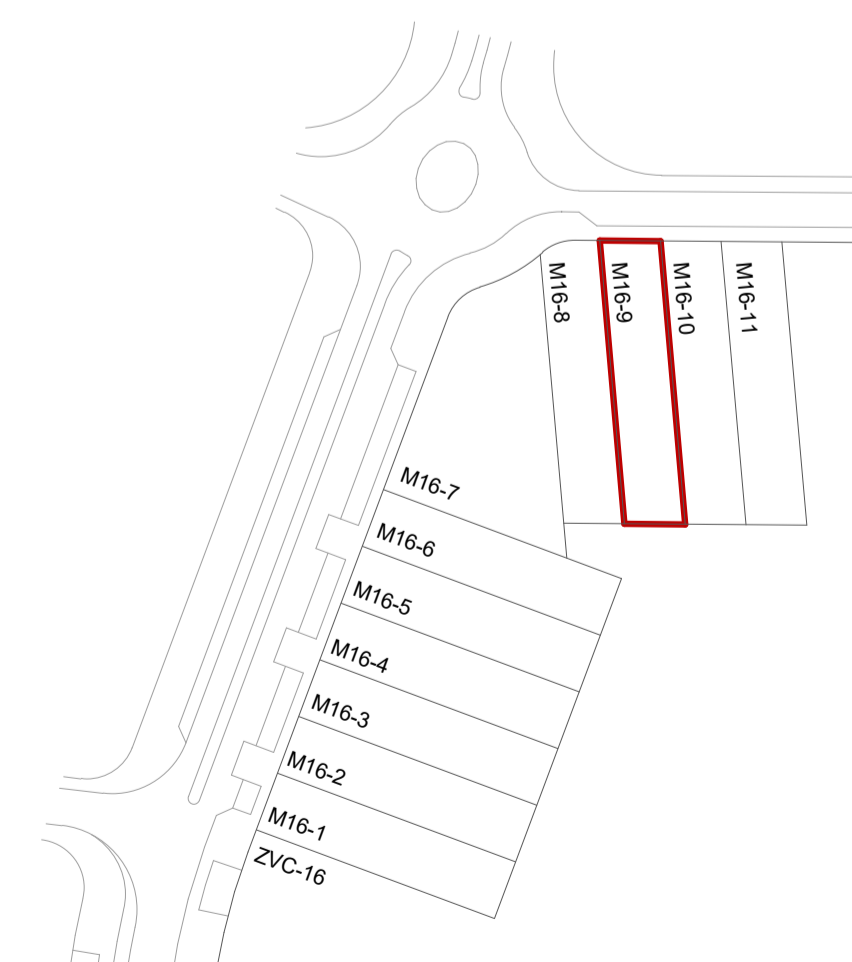
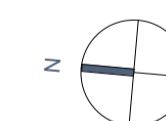
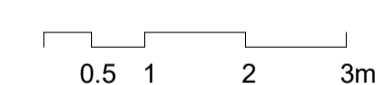
LOCALIZACIÓN

Torrelodones, Madrid

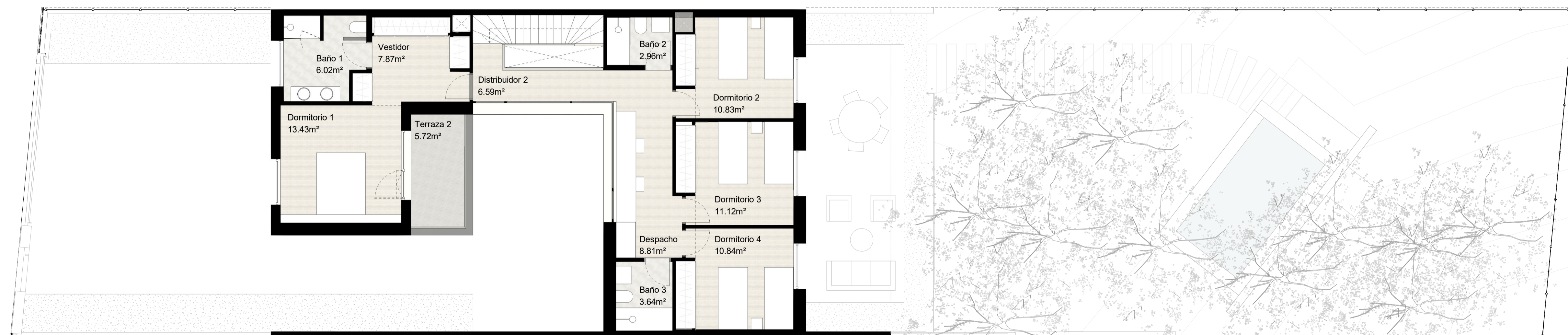
DIRECCIÓN

Paseo de Pascual Saorín

ESCALA GRÁFICA



PLANTA BAJA



PLANTA PRIMERA

*Todos los planos son ilustrativos y quedan a expensas de posibles modificaciones de carácter técnico, comercial, normativo y/o de cualquier otra tipología, no siendo en ningún caso contractuales. Las superficies reflejadas son estimadas, siendo las definitivas las resultantes de la ejecución de las obras.