

VIVIENDA PARCELA M16-08

SUPERFICIES	Útil	Construida
Superficie interior	149,99 m ²	183,57 m ²
Planta baja	69,70 m ²	84,10 m ²
Planta primera	80,29 m ²	99,47 m ²
Planta sótano		
Superficie de terrazas y acceso	122,15 m ²	129,03 m ²
Superficie de aparcamiento	29,32 m ²	29,48 m ²
SUPERFICIE TOTAL <small>*computando superficie de terrazas y aparcamiento al 50%</small>	225,73 m²	262,83 m²
Superficie exterior		
Superficie jardines y piscina	210,53 m ²	225,29 m ²
Superficie total de parcela		465,32 m ²

La vivienda dispone de una superficie edificable extra de aproximadamente 30 m² una vez obtenida la LPO.

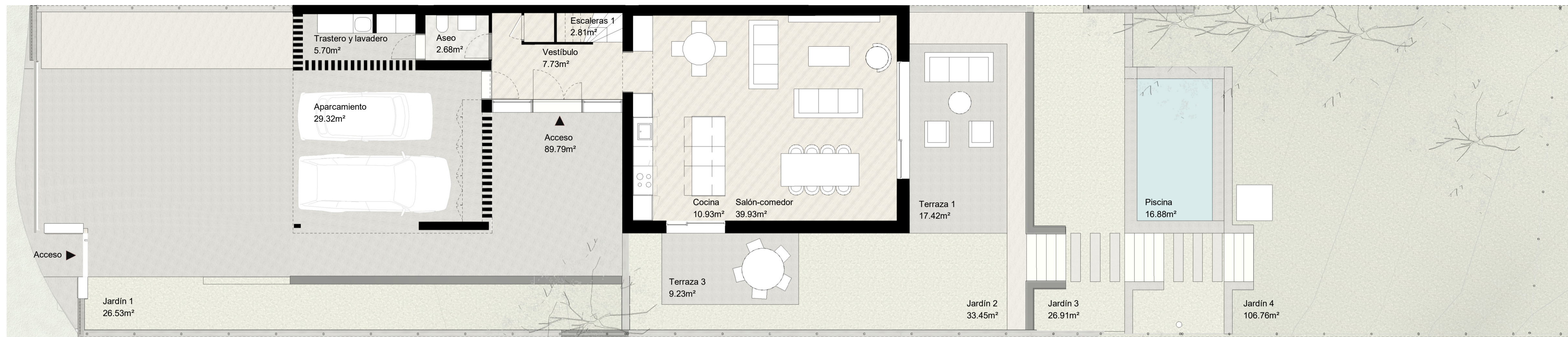
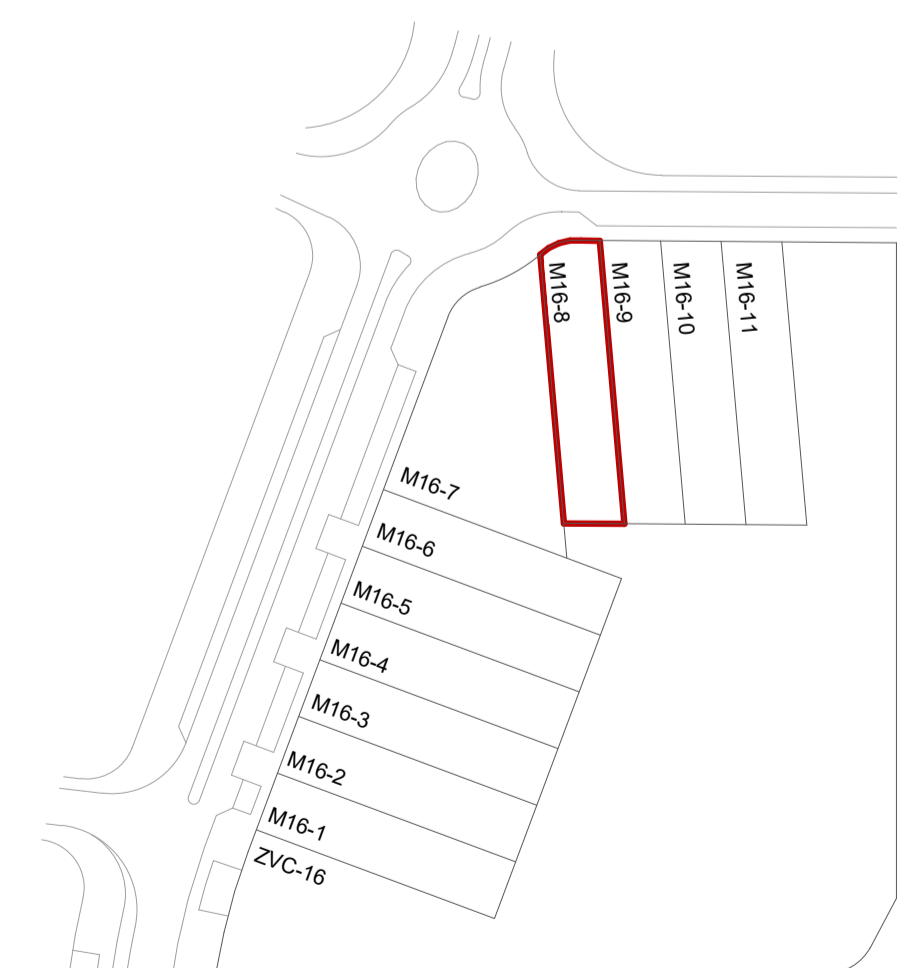
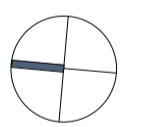
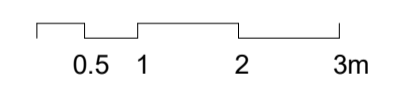
LOCALIZACIÓN

Torrelodones, Madrid

DIRECCIÓN

Paseo de Pascual Saorín

ESCALA GRÁFICA



PLANTA BAJA



PLANTA PRIMERA

*Todos los planos son ilustrativos y quedan a expensas de posibles modificaciones de carácter técnico, comercial, normativo y/o de cualquier otra tipología, no siendo en ningún caso contractuales. Las superficies reflejadas son estimadas, siendo las definitivas las resultantes de la ejecución de las obras.