

**VIVIENDA PARCELA M16-07**

SUPERFICIES	Útil	Construida
Superficie interior	182,45 m <sup>2</sup>	233,32 m <sup>2</sup>
Planta baja	115,41 m <sup>2</sup>	142,34 m <sup>2</sup>
Planta primera	59,70 m <sup>2</sup>	76,74 m <sup>2</sup>
Planta sótano	7,34 m <sup>2</sup>	14,24 m <sup>2</sup>
Superficie de terrazas y acceso	104,18 m <sup>2</sup>	125,13 m <sup>2</sup>
Superficie de aparcamiento	52,94 m <sup>2</sup>	53,97 m <sup>2</sup>
<b>SUPERFICIE TOTAL</b>	<b>261,01 m<sup>2</sup></b>	<b>322,87 m<sup>2</sup></b>
<small>*computando superficie de terrazas y aparcamiento al 50%</small>		
Superficie exterior		
Superficie jardines y piscina	632,57 m <sup>2</sup>	638,32 m <sup>2</sup>
Superficie total de parcela		907,24 m <sup>2</sup>

La vivienda dispone de una superficie edificable extra de aproximadamente 30 m<sup>2</sup> una vez obtenida la LPO.

**LOCALIZACIÓN**

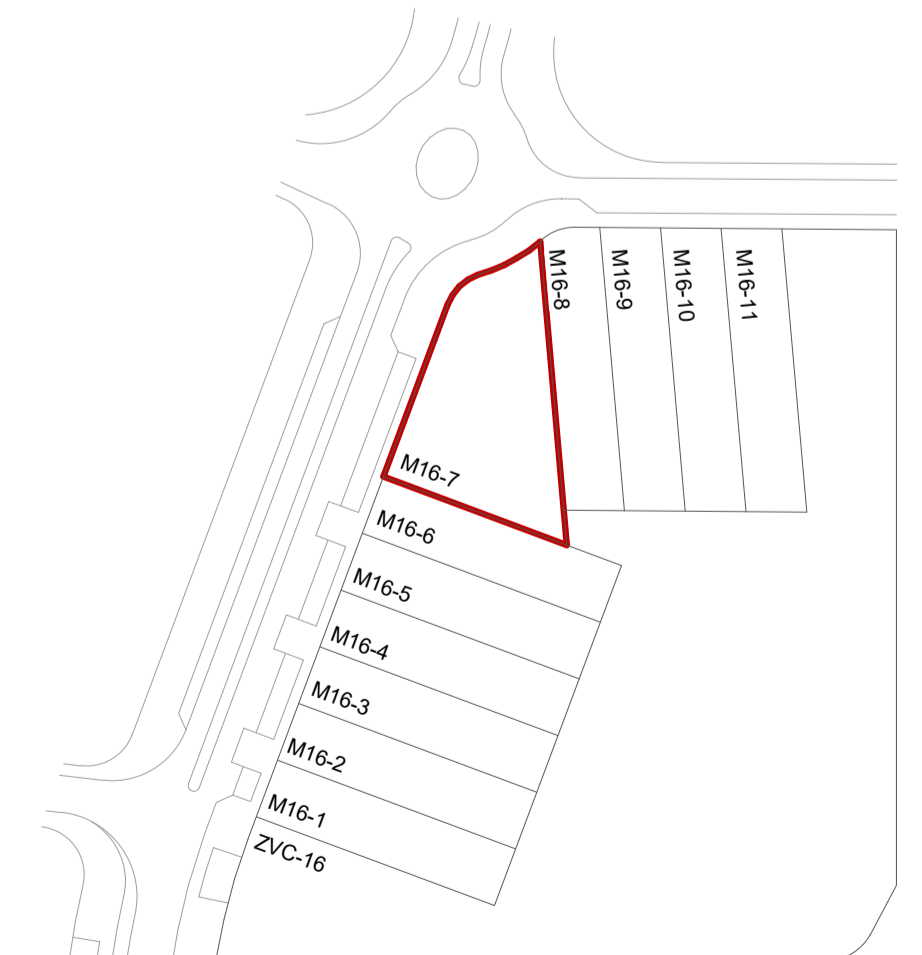
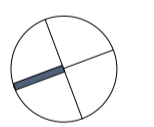
Torrelodones, Madrid

**DIRECCIÓN**

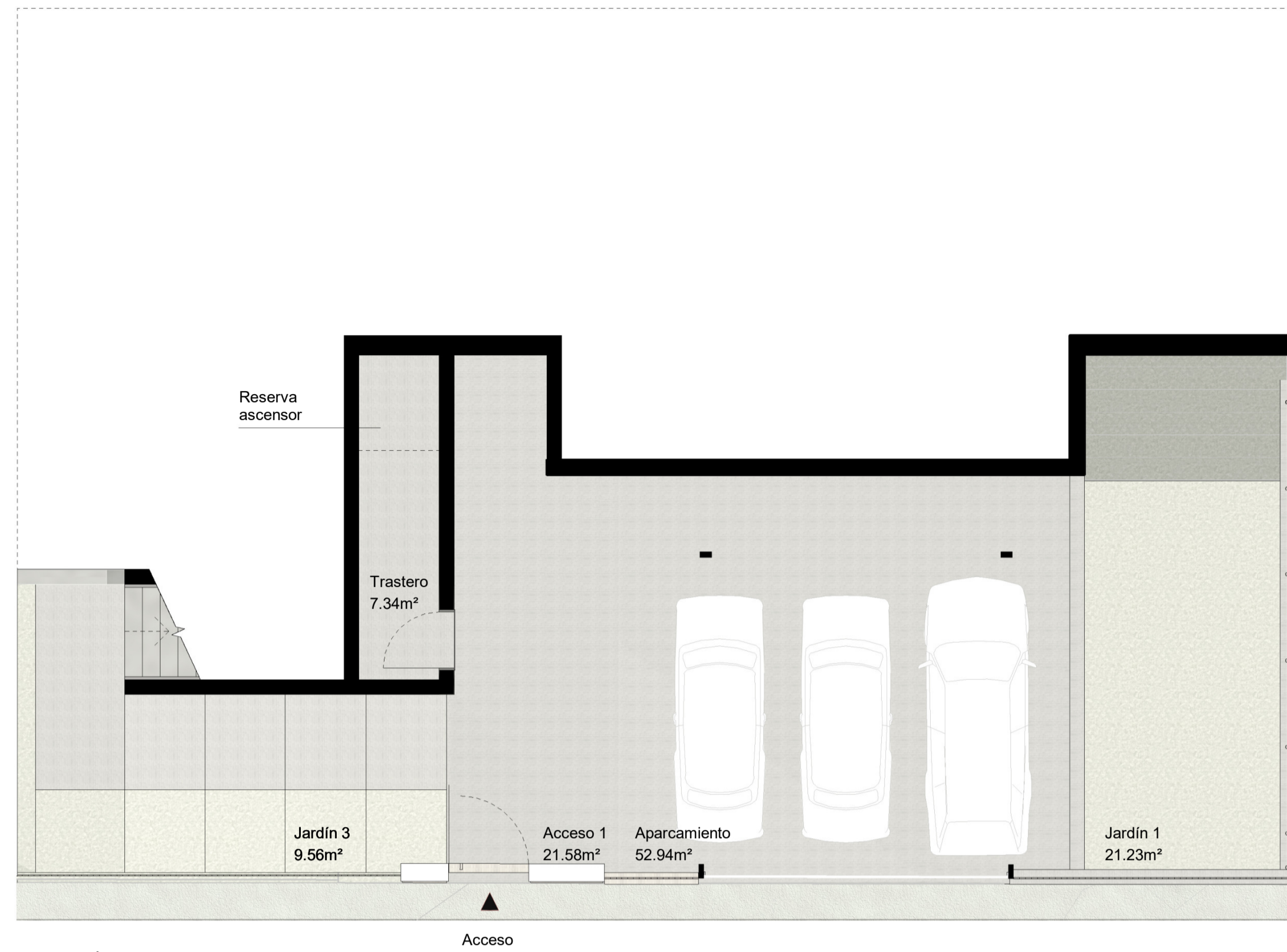
Paseo de Pascual Saorín

**ESCALA GRÁFICA**

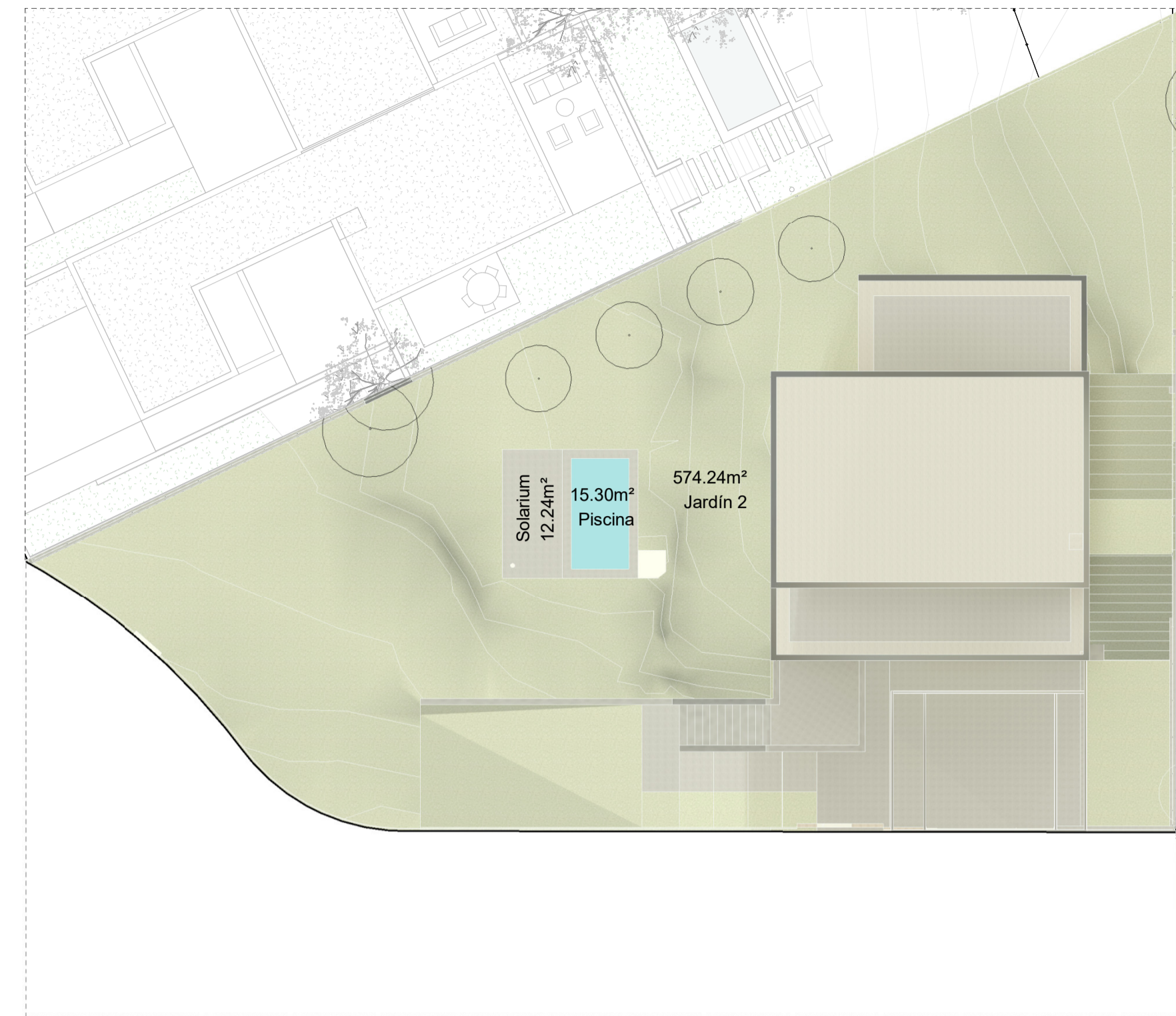
0.5 1 2 3m



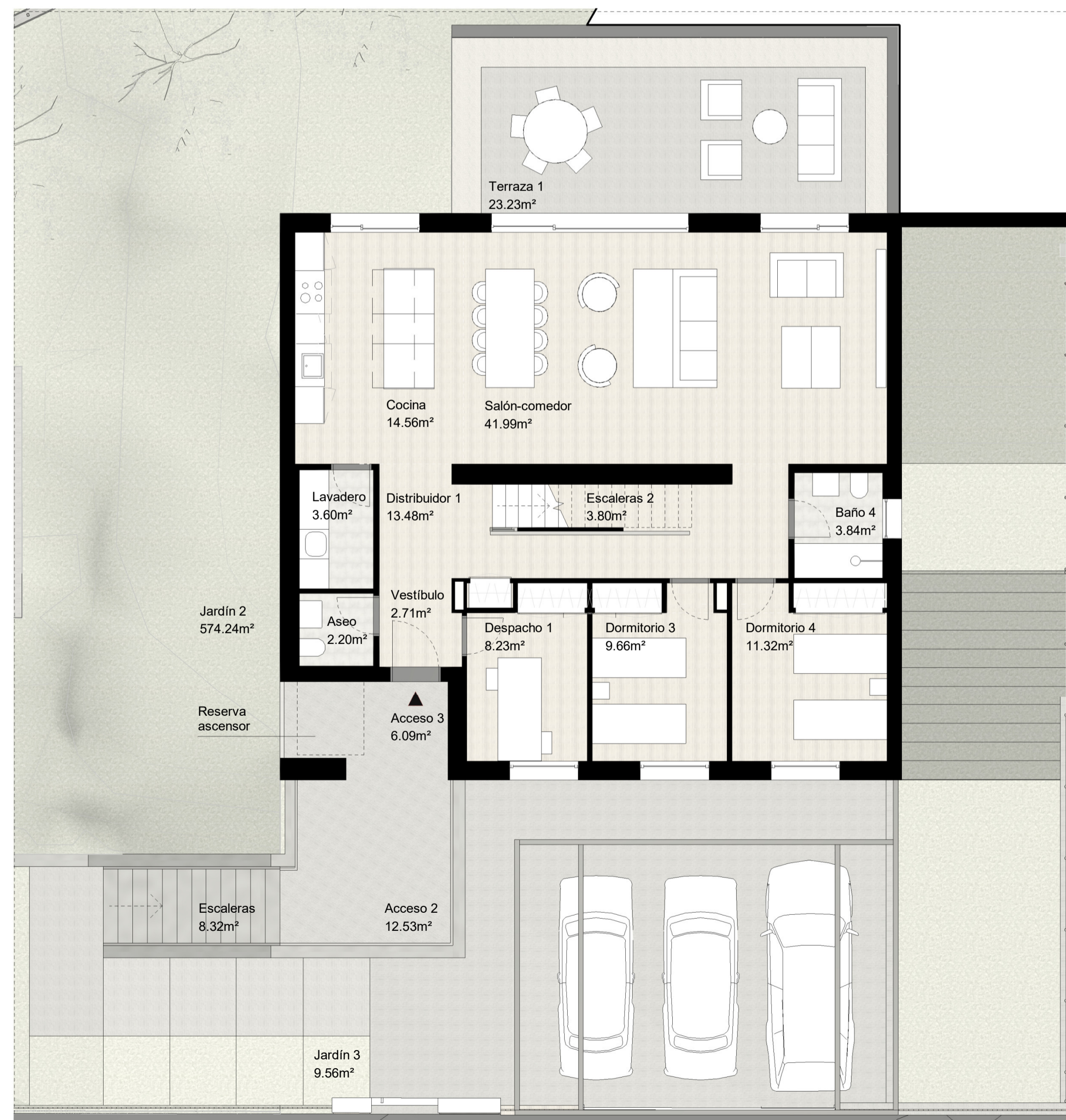
\*Todos los planos son ilustrativos y quedan a expensas de posibles modificaciones de carácter técnico, comercial, normativo y/o de cualquier otra tipología, no siendo en ningún caso contractuales. Las superficies reflejadas son estimadas, siendo las definitivas las resultantes de la ejecución de las obras.



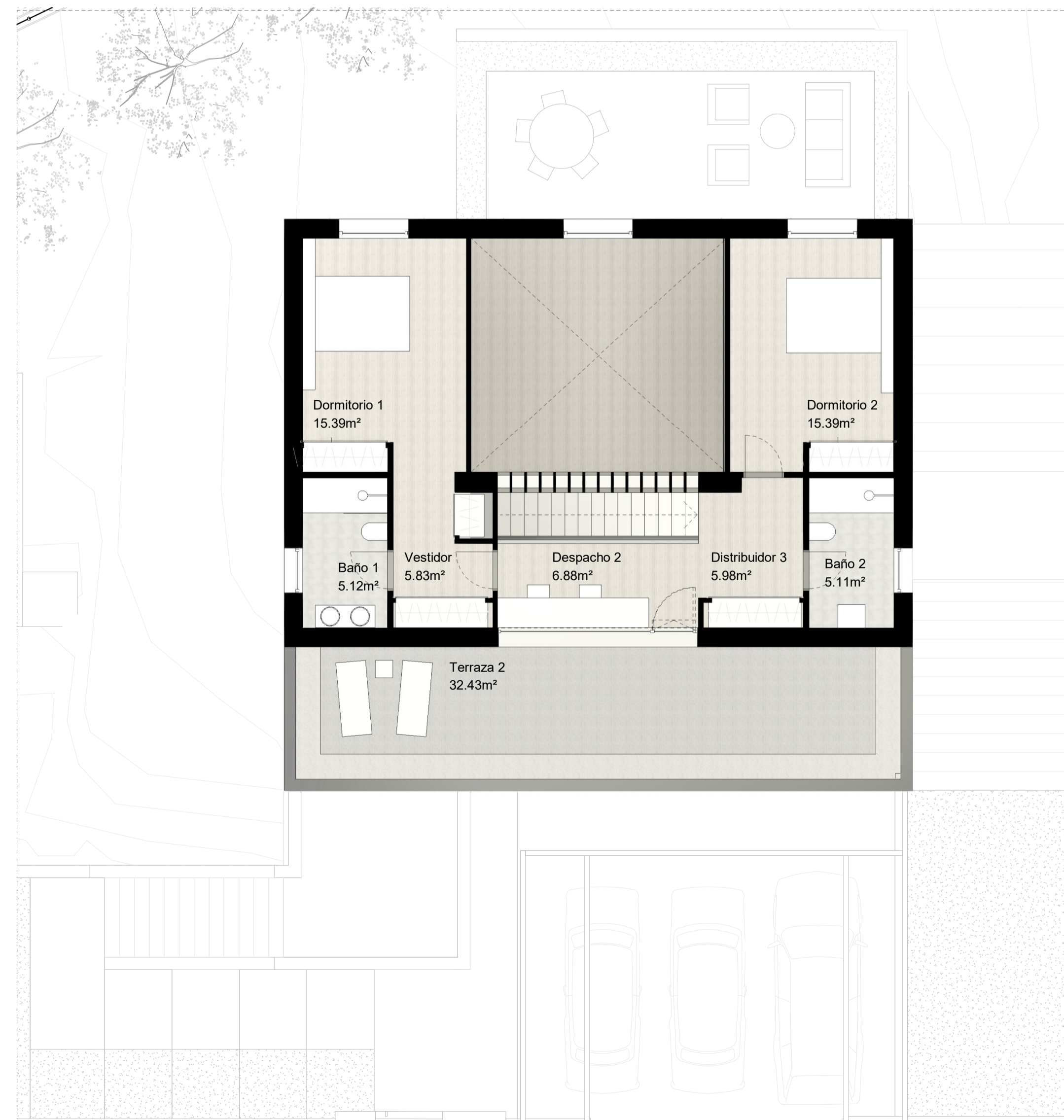
PLANTA SÓTANO



PLANTA PARCELA 1:200



PLANTA BAJA



PLANTA PRIMERA