

### VIVIENDA PARCELA M16-06

SUPERFICIES	Útil	Construida
Superficie interior	160,28 m <sup>2</sup>	194,59 m <sup>2</sup>
Planta baja	59,10 m <sup>2</sup>	70,95 m <sup>2</sup>
Planta primera	91,39 m <sup>2</sup>	111,20 m <sup>2</sup>
Planta sótano	9,89 m <sup>2</sup>	12,44 m <sup>2</sup>
Superficie de terrazas y acceso	104,29 m <sup>2</sup>	112,09 m <sup>2</sup>
Superficie de aparcamiento	37,21 m <sup>2</sup>	37,95 m <sup>2</sup>
<b>SUPERFICIE TOTAL</b> <small>*computando superficie de terrazas y aparcamiento al 50%</small>	<b>231,03 m<sup>2</sup></b>	<b>269,61 m<sup>2</sup></b>
Superficie exterior		
Superficie jardines y piscina	149,35 m <sup>2</sup>	152,95 m <sup>2</sup>
Superficie total de parcela		420,00 m <sup>2</sup>

La vivienda dispone de una superficie edificable extra de aproximadamente 30 m<sup>2</sup> una vez obtenida la LPO.

#### LOCALIZACIÓN

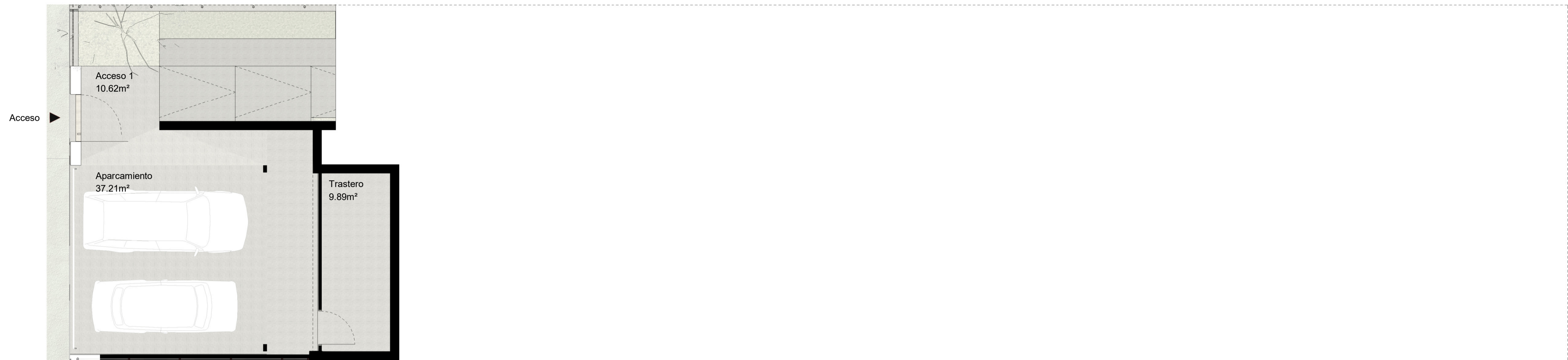
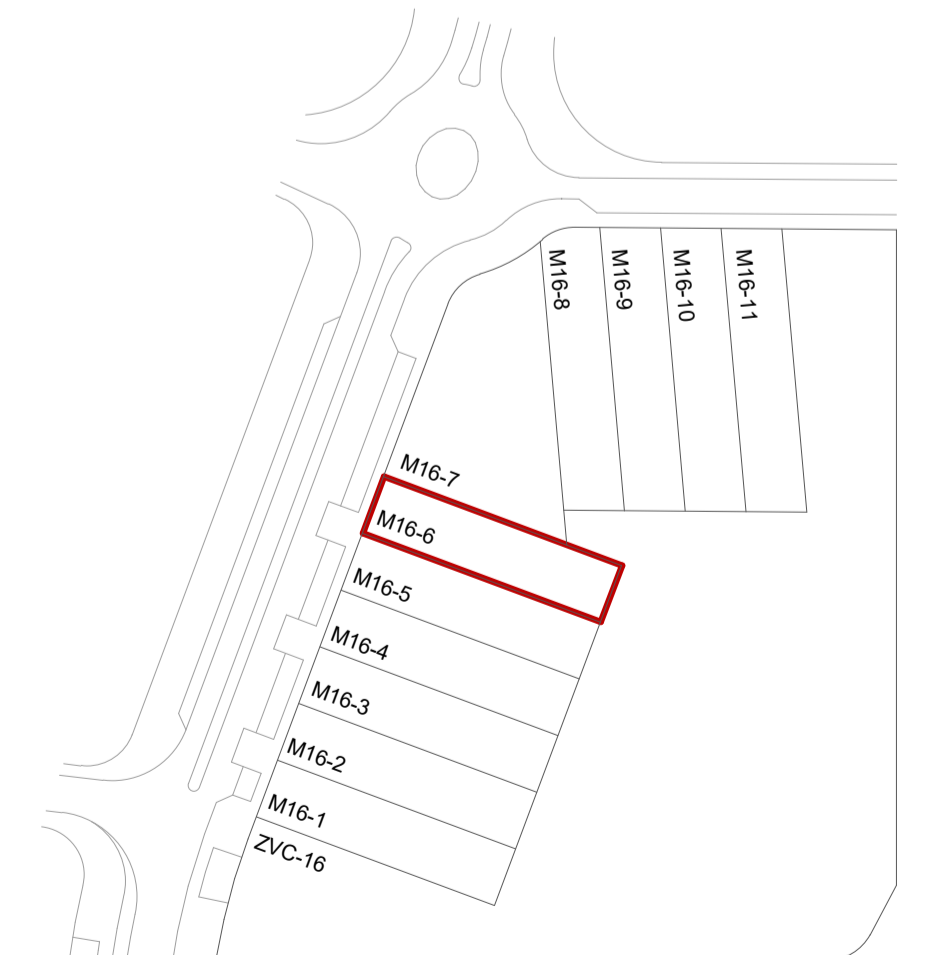
Torrelodones, Madrid

#### DIRECCIÓN

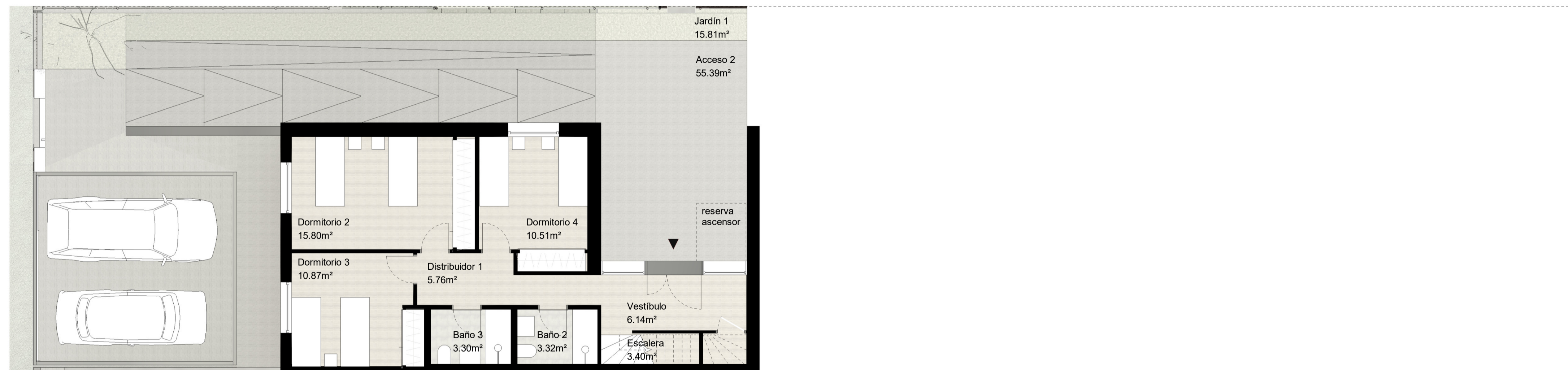
Paseo de Pascual Saorín

#### ESCALA GRÁFICA

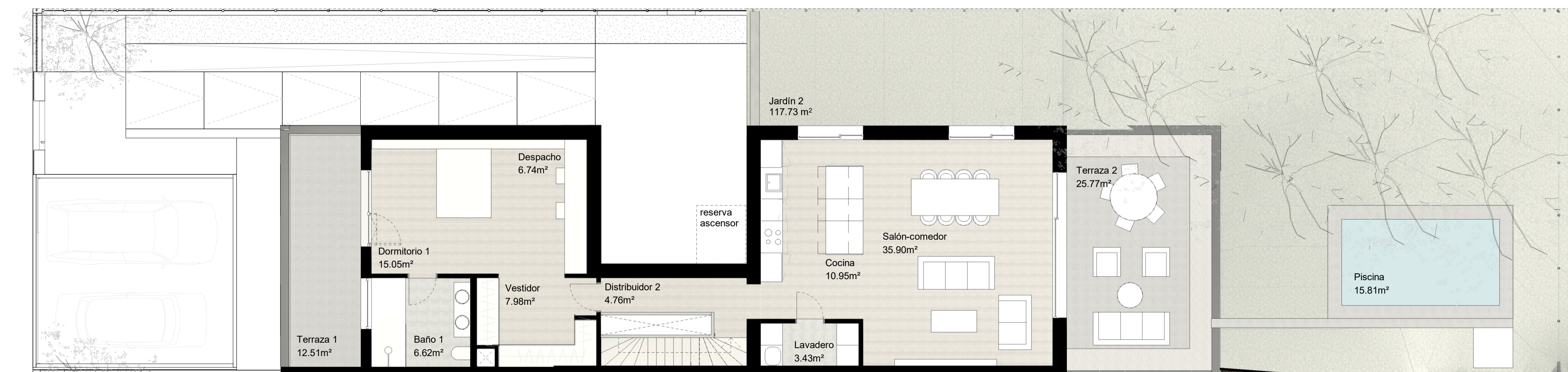
0.5 1 2 3m



PLANTA SÓTANO



PLANTA BAJA



PLANTA PRIMERA

\*Todos los planos son ilustrativos y quedan a expensas de posibles modificaciones de carácter técnico, comercial, normativo y/o de cualquier otra tipología, no siendo en ningún caso contractuales. Las superficies reflejadas son estimadas, siendo las definitivas las resultantes de la ejecución de las obras.