

VIVIENDA PARCELA M16-02

SUPERFICIES	Útil	Construida
Superficie interior	155,34 m ²	197,21 m ²
Planta baja	36,38 m ²	42,81 m ²
Planta primera	58,05 m ²	72,78 m ²
Planta segunda	48,28 m ²	57,16 m ²
Planta sótano	12,63 m ²	24,46 m ²
Superficie de terrazas y acceso	91,45 m ²	99,65 m ²
Superficie de aparcamiento	33,23 m ²	34,55 m ²
SUPERFICIE TOTAL <small>*computando superficie de terrazas y aparcamiento al 50%</small>	217,68 m²	264,31 m²
Superficie exterior		
Superficie jardines y piscina	236,34 m ²	243,54 m ²
Superficie total de parcela		420,00 m ²

La vivienda dispone de una superficie edificable extra de aproximadamente 30 m² una vez obtenida la LPO.

LOCALIZACIÓN

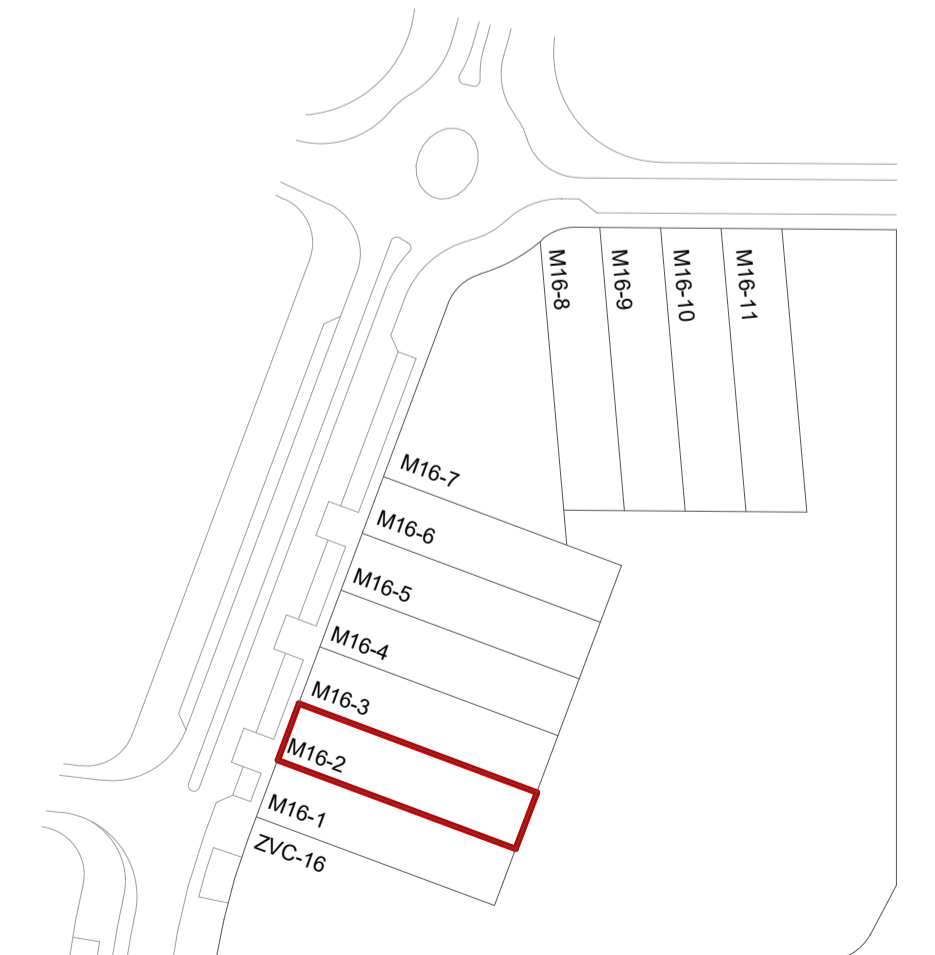
Torrelodones, Madrid

DIRECCIÓN

Paseo de Pascual Saorín

ESCALA GRÁFICA

0.5 1 2 3m



*Todos los planos son ilustrativos y quedan a expensas de posibles modificaciones de carácter técnico, comercial, normativo y/o de cualquier otra tipología, no siendo en ningún caso contractuales. Las superficies reflejadas son estimadas, siendo las definitivas las resultantes de la ejecución de las obras.

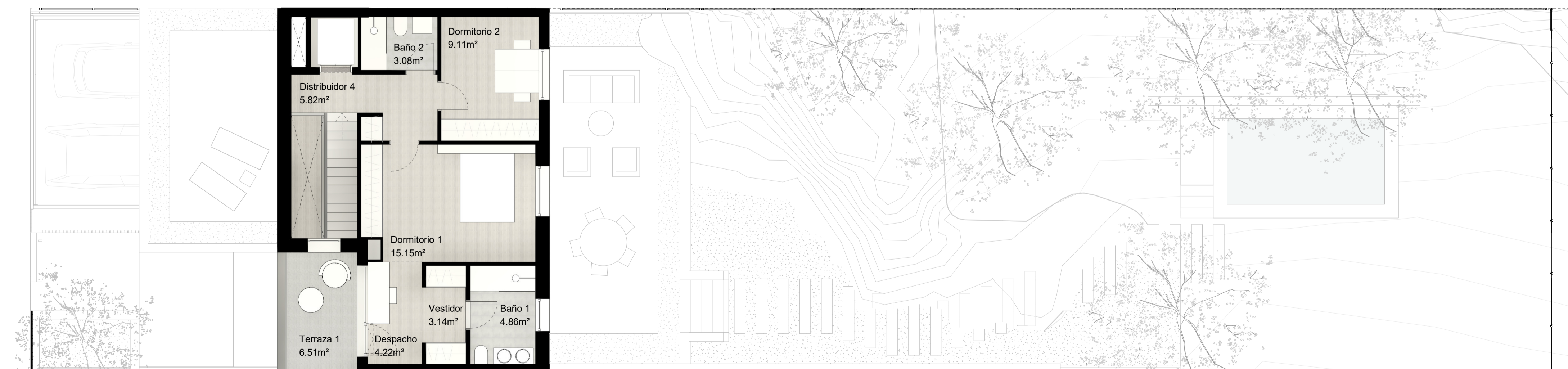


PLANTA SÓTANO

PLANTA BAJA



PLANTA PRIMERA



PLANTA SEGUNDA