

VIVIENDA PARCELA M16-01

SUPERFICIES	Útil	Construida
Superficie interior	160,83 m ²	193,91 m ²
Planta baja	58,69 m ²	71,19 m ²
Planta primera	92,29 m ²	110,28 m ²
Planta segunda		
Planta sótano	9,84 m ²	12,44 m ²
Superficie de terrazas y acceso	97,66 m ²	102,61 m ²
Superficie de aparcamiento	36,51 m ²	37,40 m ²
SUPERFICIE TOTAL <small>*computando superficie de terrazas y aparcamiento al 50%</small>	227,91 m²	263,91 m²
Superficie exterior		
Superficie jardines y piscina	153,24 m ²	162,24 m ²
Superficie total de parcela		420,00 m ²

La vivienda dispone de una superficie edificable extra de aproximadamente 30 m² una vez obtenida la LPO.

LOCALIZACIÓN

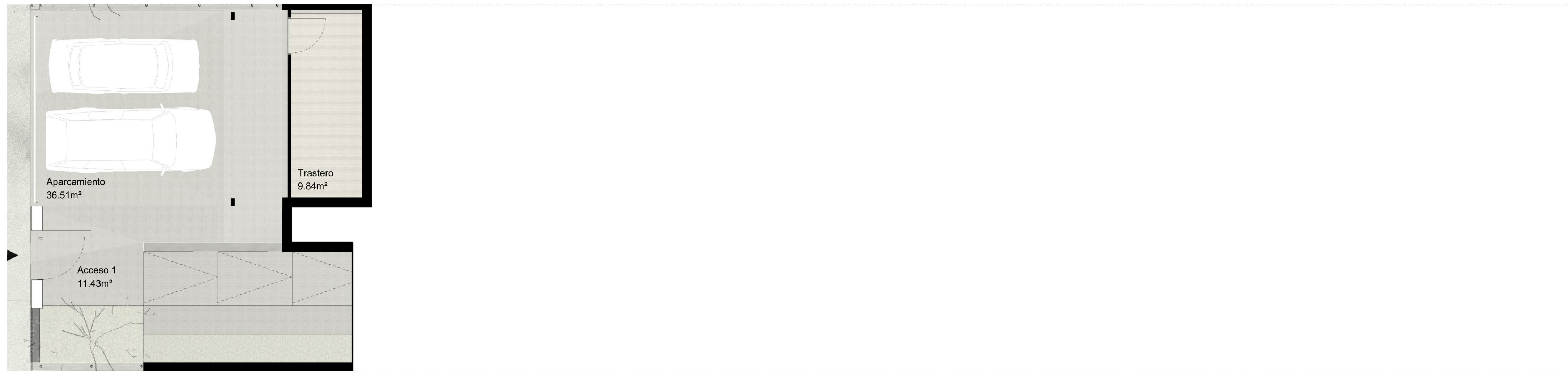
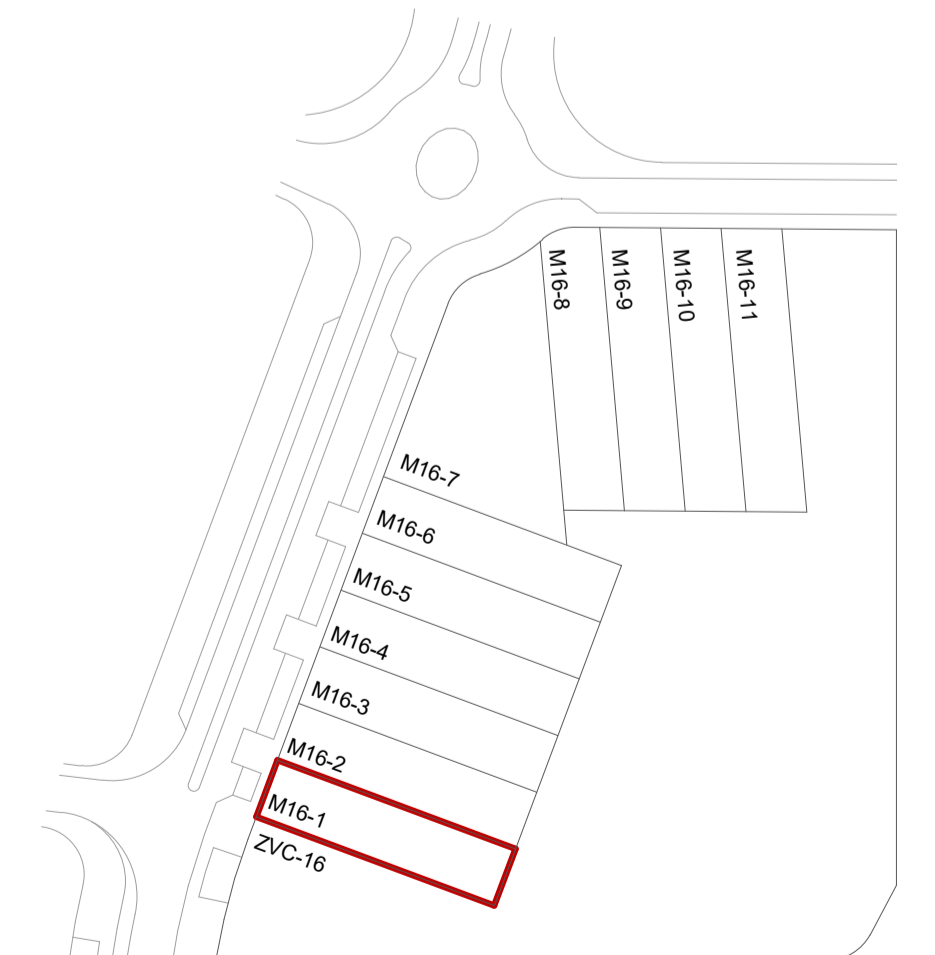
Torrelodones, Madrid

DIRECCIÓN

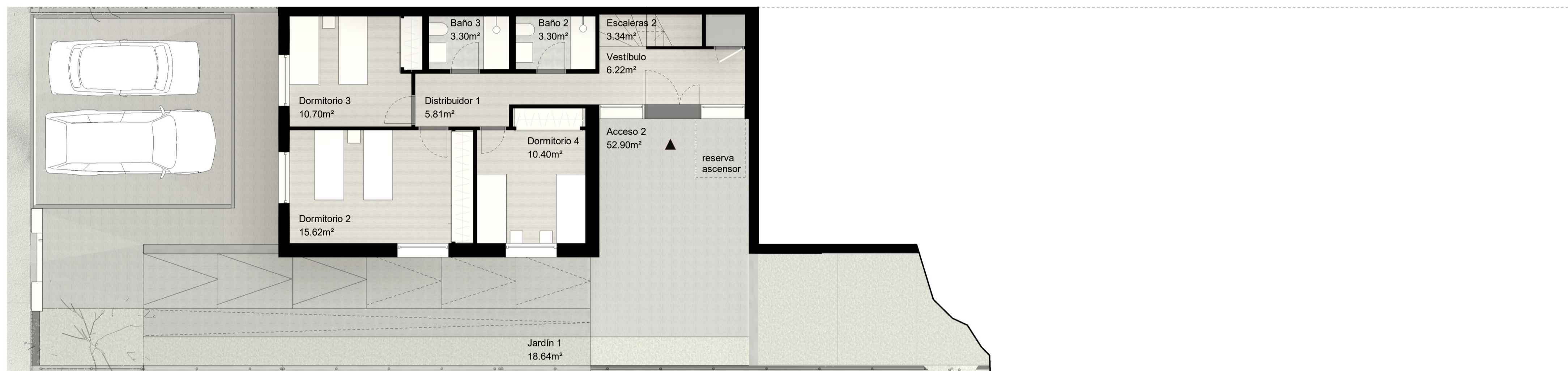
Paseo de Pascual Saorín

ESCALA GRÁFICA

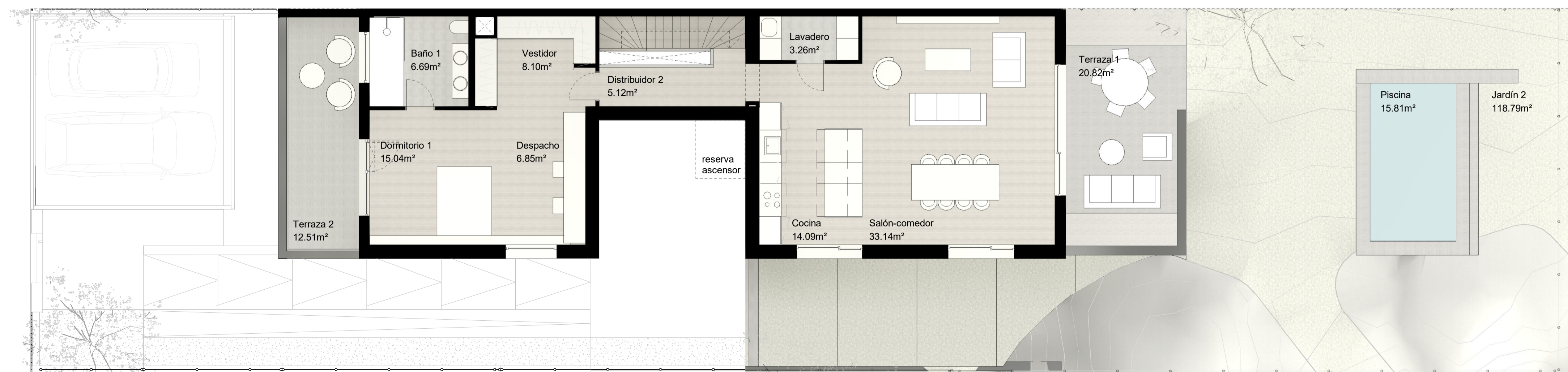
0.5 1 2 3m



PLANTA SÓTANO



PLANTA BAJA



PLANTA PRIMERA

*Todos los planos son ilustrativos y quedan a expensas de posibles modificaciones de carácter técnico, comercial, normativo y/o de cualquier otra tipología, no siendo en ningún caso contractuales. Las superficies reflejadas son estimadas, siendo las definitivas las resultantes de la ejecución de las obras.