

Arrels del Coll

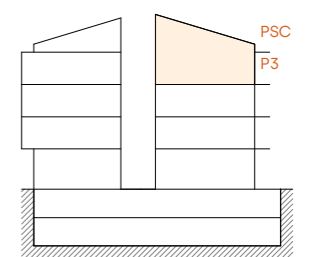
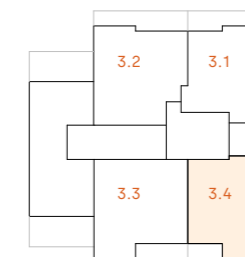
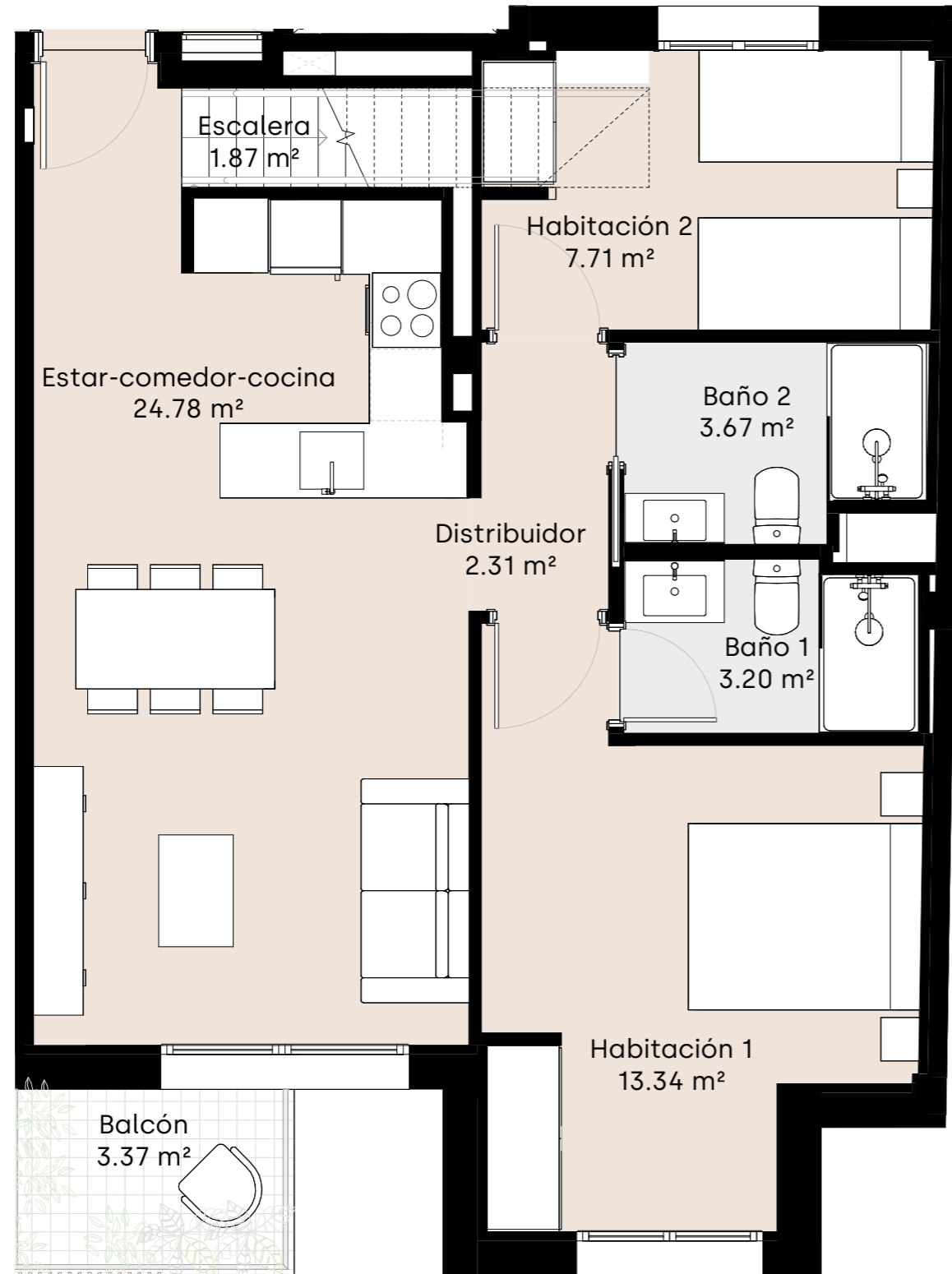
Psg Torre Blanca, 54
Sant Cugat del Vallès,
Barcelona

TIPOLOGIES D'HABITATGE
2, 3 i 4 habitacions amb terrassa o balcó

PLANTA 3 · PORTA 4 3 HABITACIONS

| | |
|------------------------------------|-----------------------|
| SUP. ÚTIL INTERIOR HABITATGE | 71.00 m ² |
| SUP. CONSTRUÏDA INTERIOR HABITATGE | 91.52 m ² |
| SUP. TERRASSA | 31.97 m ² |
| SUP. CONSTRUÏDA TOTAL | 121.28 m ² |

**Contemplando la parte proporcional de zonas comunes,
y computando la terraza al 50%*.*



0 | 0.5m | 1m | 1.5m | 2m

Escala 1:50



PROMOTORA
CIRCULAR HOMES

ARQUITECTURA
AQUIDOS

Plànol orientatiu, que no constitueix document contractual, subjecte a modificacions per exigències, administratives, tècniques o jurídiques derivades de l'obtenció de les llicències i permisos reglamentaris, així com per necessitats constructives o de disseny derivades de la direcció d'obra. Les superfícies tenen caràcter provisional fins a l'obtenció de la llicència de primera ocupació. El moblament, jardineria, piscina individual, ascensor i mobiliari urbà són ficticis tenint validesa únicament a efecte decoratiu.

Arrels del Coll

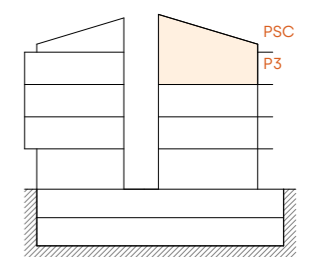
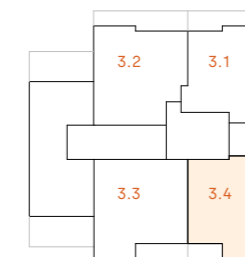
Psg Torre Blanca, 54
Sant Cugat del Vallès,
Barcelona

TIPOLOGIES D'HABITATGE
2, 3 i 4 habitacions amb terrassa o balcó

PLANTA 3 · PORTA 4 3 HABITACIONS

| | |
|------------------------------------|-----------------------|
| SUP. ÚTIL INTERIOR HABITATGE | 71.00 m ² |
| SUP. CONSTRUÏDA INTERIOR HABITATGE | 91.50 m ² |
| SUP. TERRASSA | 31.97 m ² |
| SUP. CONSTRUÏDA TOTAL | 121.28 m ² |

**Contemplando la parte proporcional de zonas comunes,
y computando la terraza al 50%*.*



0 | 0.5m | 1m | 1.5m | 2m

Escala 1:50



PROMOTORA
CIRCULAR HOMES

ARQUITECTURA
AQUIDOS

Plànol orientatiu, que no constitueix document contractual, subjecte a modificacions per exigències, administratives, tècniques o jurídiques derivades de l'obtenció de les llicències i permisos reglamentaris, així com per necessitats constructives o de disseny derivades de la direcció d'obra. Les superfícies tenen caràcter provisional fins a l'obtenció de la llicència de primera ocupació. El moblament, jardineria, piscina individual, ascensor i mobiliari urbà són ficticis tenint validesa únicament a efecte decoratiu.