

**VIVIENDA PARCELA M15-08**
**SUPERFICIES**

	Útil	Construida
Superficie interior	169,66 m <sup>2</sup>	201,22 m <sup>2</sup>
Planta baja	111,22 m <sup>2</sup>	129,93 m <sup>2</sup>
Planta primera	53,69 m <sup>2</sup>	65,05 m <sup>2</sup>
Planta sótano	4,75 m <sup>2</sup>	6,24 m <sup>2</sup>
Superficie de terrazas	148,97 m <sup>2</sup>	148,97 m <sup>2</sup>
Superficie de aparcamiento	29,95 m <sup>2</sup>	29,95 m <sup>2</sup>
<b>SUPERFICIE TOTAL</b> <small>*computando superficie de terrazas y aparcamiento al 50%</small>	<b>259,12 m<sup>2</sup></b>	<b>290,68 m<sup>2</sup></b>
Superficie exterior		
Superficie jardines	166,69 m <sup>2</sup>	166,69 m <sup>2</sup>
Superficie total de parcela		440,06 m <sup>2</sup>

*La vivienda dispone de una superficie edificable extra de aproximadamente 30m<sup>2</sup> una vez obtenida la LPO.*

**LOCALIZACIÓN**

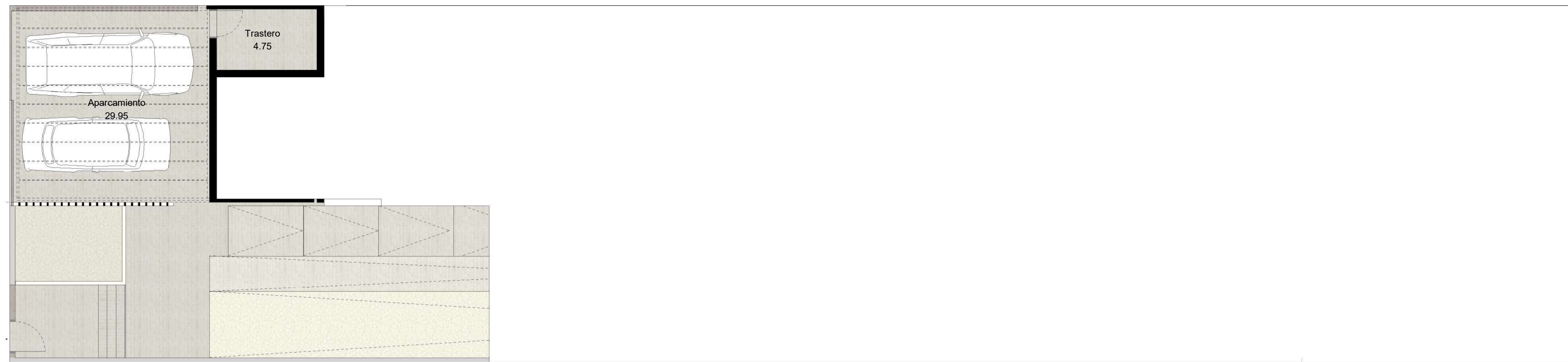
Torreldones, Madrid

**DIRECCIÓN**

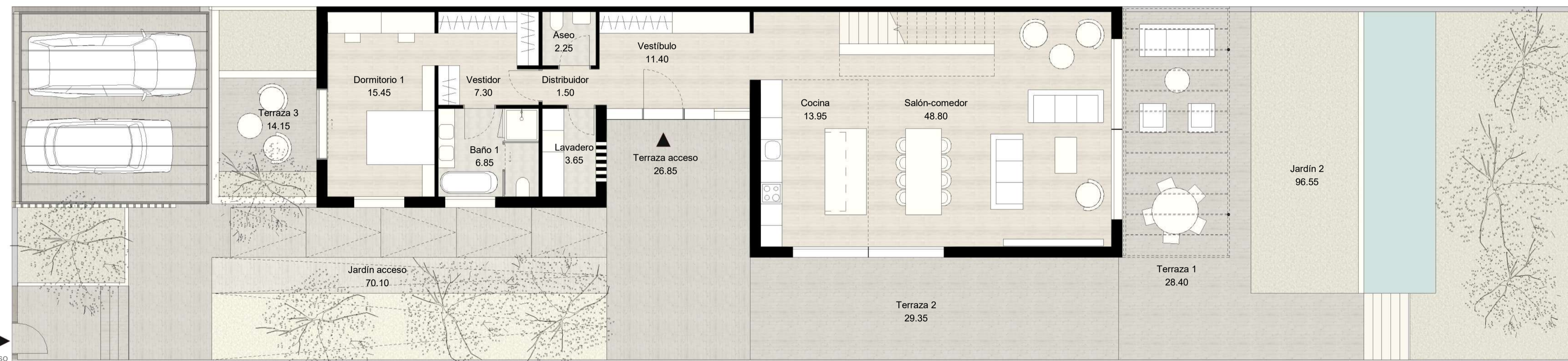
Calle Mariano Jiménez Martín

**ESCALA GRÁFICA**

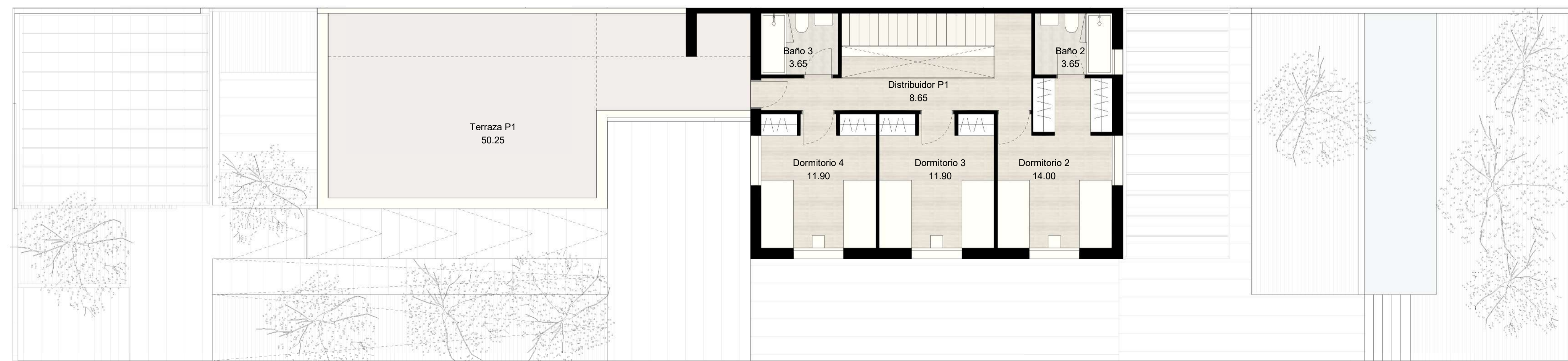
0.5 1 2 3m



PLANTA SEMISÓTANO



PLANTA BAJA



PLANTA PRIMERA

\*Todos los planos son ilustrativos y quedan a expensas de posibles modificaciones de carácter técnico, comercial, normativo y/o de cualquier otra tipología, no siendo en ningún caso contractuales. Las superficies reflejadas son estimadas, siendo las definitivas las resultantes de la ejecución de las obras.