

**VIVIENDA PARCELA M15-10**
**SUPERFICIES**

	Útil	Construida
Superficie interior	188,42 m <sup>2</sup>	227,58 m <sup>2</sup>
Planta baja	96,73 m <sup>2</sup>	113,34 m <sup>2</sup>
Planta primera	56,94 m <sup>2</sup>	67,92 m <sup>2</sup>
Planta sótano	34,74 m <sup>2</sup>	46,32 m <sup>2</sup>
Superficie de terrazas	110,05 m <sup>2</sup>	110,05 m <sup>2</sup>
Superficie de aparcamiento	28,30 m <sup>2</sup>	30,80 m <sup>2</sup>
<b>SUPERFICIE TOTAL</b> <small>*computando superficie de terrazas y aparcamiento al 50%</small>	<b>257,60 m<sup>2</sup></b>	<b>298,00 m<sup>2</sup></b>
Superficie exterior		
Superficie jardines	253,73 m <sup>2</sup>	253,73 m <sup>2</sup>
Superficie total de parcela		441,30 m <sup>2</sup>

*La vivienda dispone de una superficie edificable extra de aproximadamente 30m<sup>2</sup> una vez obtenida la LPO.*

**LOCALIZACIÓN**

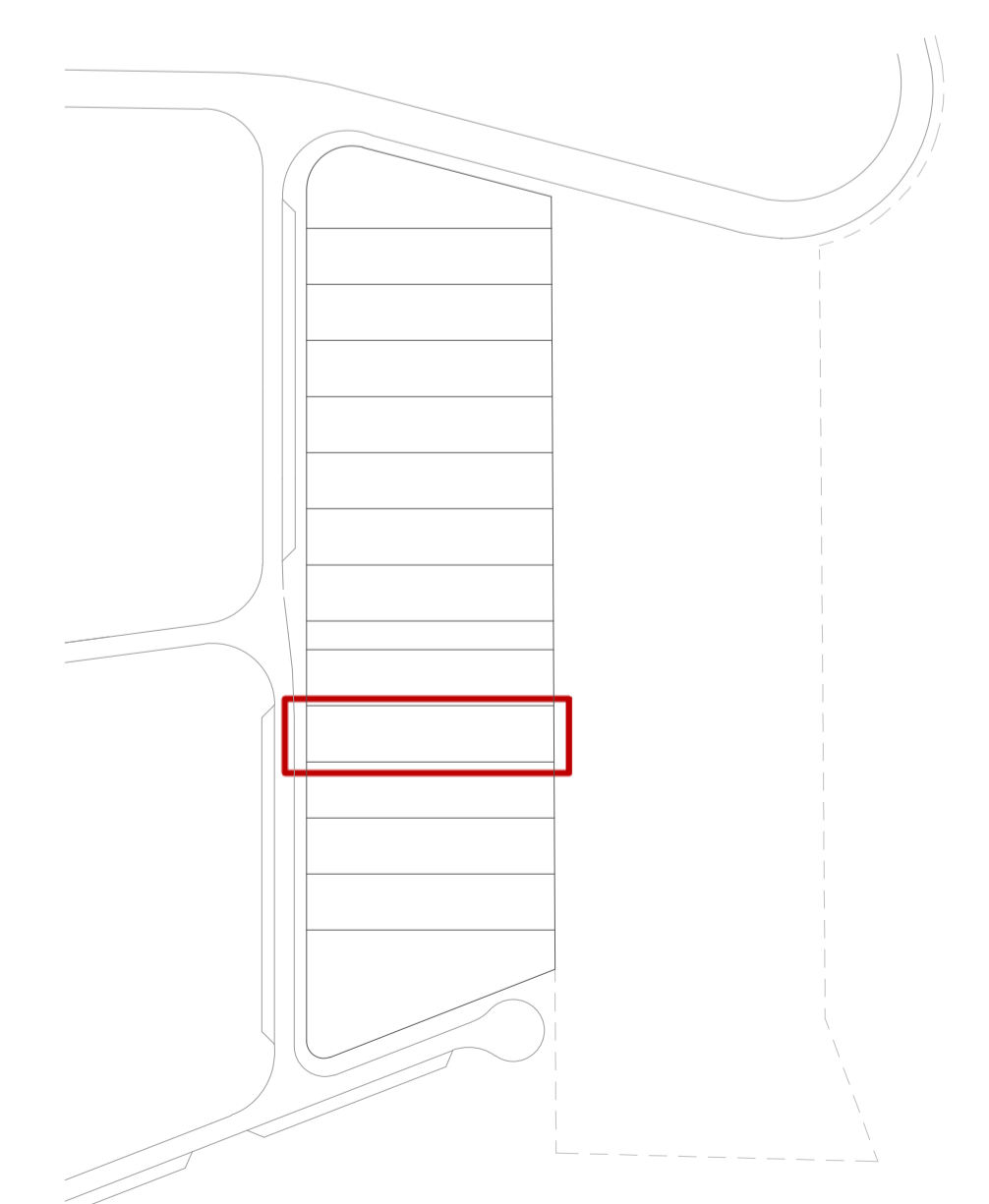
Torrelorones, Madrid

**DIRECCIÓN**

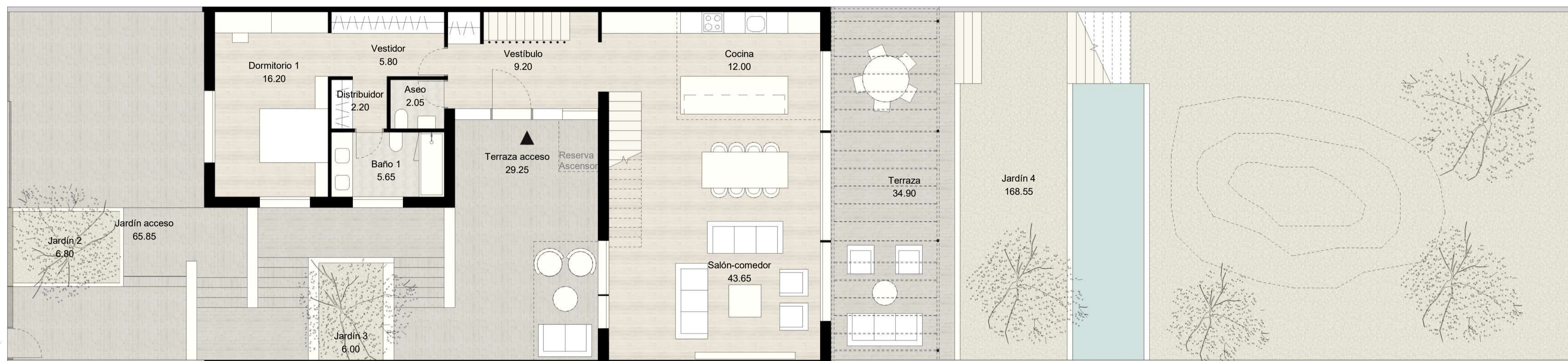
Calle Mariano Jiménez Martín

**ESCALA GRÁFICA**

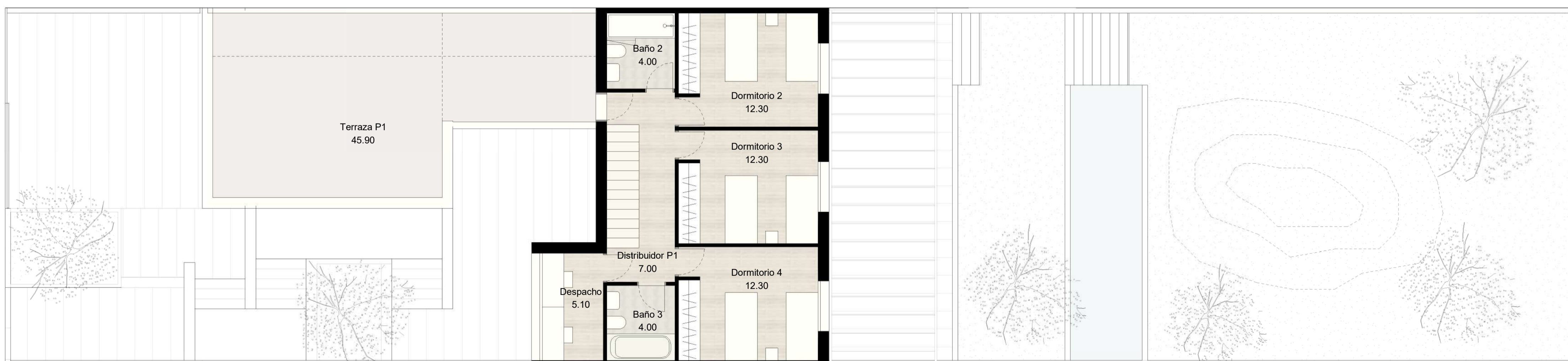
0.5 1 2 3m



PLANTA SEMISÓTANO



PLANTA BAJA



PLANTA PRIMERA

\*Todos los planos son ilustrativos y quedan a expensas de posibles modificaciones de carácter técnico, comercial, normativo y/o de cualquier otra tipología, no siendo en ningún caso contractuales. Las superficies reflejadas son estimadas, siendo las definitivas las resultantes de la ejecución de las obras.